



LA FIN DE LA SHOAH ET DE L'UNIVERS  
CONCENTRATIONNAIRE NAZI (1944-1948)

# SURVIVRE, TÉMOIGNER, JUGER

LIVRET PÉDAGOGIQUE  
3ème



Ce livret a été conçu à l'attention d'élèves de 3ème dans le cadre de la découverte de l'exposition itinérante sur le thème du Concours National de la Résistance et de la Déportation pour l'année 2025-2026 :

“La fin de la Shoah et de l'univers concentrationnaire nazi (1944-1948). Survivre, témoigner, juger.”

Le document a été conçu comme un outil de découverte pour la classe. Les élèves, répartis en 7 groupes, répondent aux questions relatives à leur thème d'étude. Les panneaux de l'exposition concernés par leur thème sont indiqués en haut à droite de chaque page de questions.

Une fois les questions complétées, les différents groupes présentent leur sujet. Les autres élèves sont invités à prendre des notes lors des présentations de leurs camarades afin de compléter la totalité du livret.

# SURVIVRE

## Survivre aux persécutions antisémites

1) À la lecture des paragraphes 2 et 3 du panneau 2, indique trois exemples de persécutions antisémites mises en place par l'Allemagne nazie en Europe.

---



---



---

2) Relève dans les panneaux 4 et 5 des exemples (deux par colonne) montrant que les persécutions et les exactions se poursuivent pendant l'année 1944 en France et dans le reste de l'Europe.

France	Reste de l'Europe
<hr/>	<hr/>
<hr/>	<hr/>

3) Panneau 14. Combien de victimes a fait la Shoah en Europe ? Pour les survivants, le retour à leur pays d'origine est-il facile ? Donne un exemple.

---



---

# SURVIVRE

## Survivre à la fin de la guerre

1) Grâce aux informations sur le panneau 8 , explique ce que sont les “marches de la mort”.

---

---

---

2) Panneaux 11 et 13 . En quelle année les Alliés découvrent-ils la plupart des camps nazis ? À quoi sont-ils confrontés? Réponds en décrivant un document de ton choix.

---

---

---

---

3) D’après le panneau 16 , quel est le rôle de l’hôtel Lutetia pour les déportés survivants ? À ton avis, pourquoi des photographies des rescapés y sont affichées ?

---

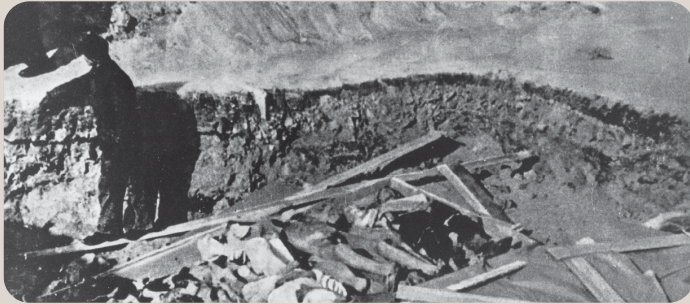
---

---

# TÉMOIGNER

## Pourquoi témoigner ?

1) À l'aide des photographies de Treblinka et de Belzec sur le panneau 7, précise en quoi consiste la “liquidation des centres de mise à mort”.

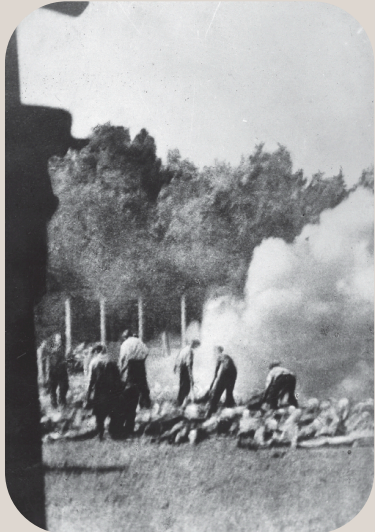


© Coll. Mémorial de la Shoah / Institut historique de Varsovie

2) Quelles peuvent être les motivations poussant les déportés rescapés à témoigner ? Trouve dans les panneaux 6 et 7 une citation illustrant ta réponse.

# TÉMOIGNER

## Témoigner des camps de concentration et des centres de mise à mort



© Coll. Mémorial de la Shoah / Musée d'Auschwitz

1) Panneau 6 . Quel est le travail des *Sonderkommando* à Auschwitz ? Pourquoi veulent-ils prendre des photographies clandestines ?

---

---

---

---

2) Panneau 22 . En utilisant les termes suivants ( **déportation** - **Italie** - **Auschwitz** - **témoignage** -  **survivant** ), fais une courte présentation du parcours de l'écrivain Primo Lévi.

---

---

---

---

# JUGER

“Un crime sans nom”

1) Panneau 18 . Quelle est la volonté des forces alliées concernant les criminels de guerre nazis ? Quelles sont les principales demandes des déportés rescapés ?

---

---

---

2) Panneau 21 . Qui est à l'origine du concept de génocide ? Après lecture de sa définition, quelle est l'intention derrière le crime de génocide ?

---

---

---

---



© DR

# JUGER

## Le procès de Nuremberg

1) Panneau 19 . Qui sont les individus jugés au procès de Nuremberg en 1945 ? De quels crimes sont-ils accusés ?

---

---

---



© Coll. Memorial de la Shoah

2) Panneau 19 . Qui est Avrom Sutzkever ? De quoi témoigne-t-il ?

---

---

---

# JUGER

## La France et la mémoire de la Shoah

1) Panneau 20 . Complète le tableau suivant.

	Philippe Pétain, chef de l'État	Pierre Laval, chef du gouvernement
Date du procès		
Accusations		
Peine		

2) Panneau 20 . Les persécutions contre les Juifs prennent-elles une place importante lors des procès des hauts responsables de l'État français de Vichy ? Illustre ta réponse par une citation.

---



---



---





**Mémorial**  
de la **SHOAH**  
Musée,  
Centre  
de documentation



Suivez l'actualité  
du Mémorial de la  
Shoah