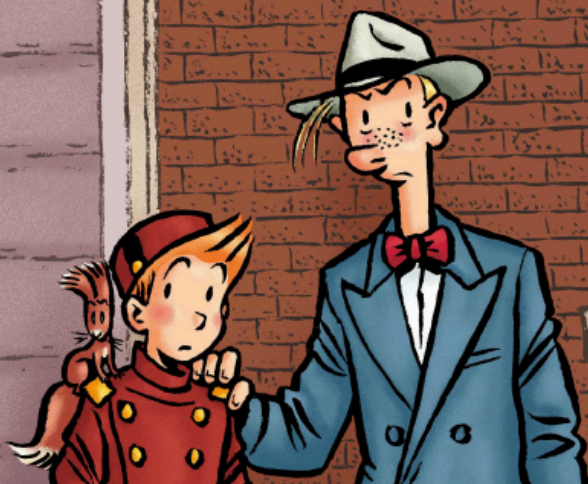


SPIROU DANS LA TOURMENTE DE LA SHOAH

Livret pédagogique



Mémorial
de la SHOAH
Musée,
Centre
de documentation

Introduction

A l'aide du panneau de titre et du panneau 2 répondez aux questions suivantes.

1) Que signifie le mot "Shoah"?

2) Qui sont ces deux personnages sur l'affiche?



3) Qui sont les deux enfants? Comment le sait-on?



4) Quelle attitude les deux personnages principaux expriment-ils vis-à-vis des deux enfants ?



5) Qui est représenté sur les côtés de l'affiche ? Comment sont dessinés ces personnages ? Quels sentiments inspirent-ils ?

6) Cette exposition ainsi que la bande-dessinée qui y est associée traitent d'une période précise de l'Histoire : laquelle ? Dans quel pays précisément ?



Un héros aux auteurs multiples

A l'aide des panneaux indiqués dans chaque tableau, répondez aux questions suivantes.

Les premiers dessinateurs de Spirou

- 3 Qui est le créateur de Spirou ? Pour quelle maison d'édition travaille-t-il ? Dans quelle publication apparaît Spirou ? A quelle date ?

- 3 Qui prend la suite de ce dessinateur ? Quand et pourquoi ?

- 3 Comment ces deux dessinateurs décident-ils de représenter la Seconde Guerre mondiale ?

- 2 Décrivez le personnage de Spirou.
- 3

Le Spirou d'Emile Bravo

-
- 2 A partir de quand Emile Bravo récupère-t-il le personnage de Spirou ?
4
-
- 4 Comment s'appelle sa tétralogie (*histoire en 4 tomes*) ?
-
- 2 Quelles nouveautés Emile Bravo apporte-t-il quand
3 il met en scène Spirou dans la Seconde Guerre
4 mondiale ?
-
- 4 A l'aide des 4 couvertures des BD d'Emile Bravo, identifiez les grandes thématiques traitées dans chacun des tomes.
-
- 4 Sur quelles sources Emile Bravo s'est-il appuyé pour réaliser un récit proche de la réalité historique ?
-

Le Spirou d'Emile Bravo : quel contexte historique ?

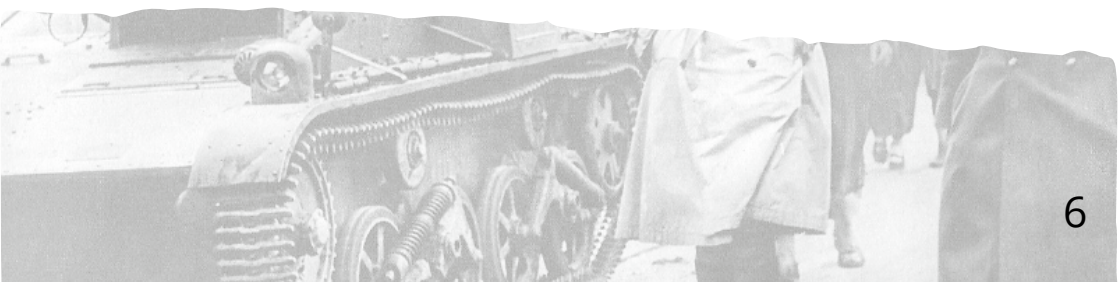
A l'aide du panneau **5**, remplissez la frise chronologique.

10 mai
1940

17 mai
1940

20 mai
1940

Début de
l'exode





28 mai
1940

Fin de l'été
1940

Début de _____

Retour d'exode

Felka, Felix et les autres "indésirables"

Qui sont Felka et Felix ? A l'aide des panneaux et 8 remplissez les cartes d'identité.

6

NOM, Prénom : PLATEK, Felka

Nationalité :

Date et lieu de naissance :

Pratiques artistiques :

Jugée "indésirable" car :



NOM, Prénom : NUSSBAUM, Felix

Nationalité :

Date et lieu de naissance :

Pratiques artistiques :

Jugée "indésirable" car :



Felix Nussbaum à Saint-Cyprien : panneaux 7 et 8

1) Quand et par qui Felix Nussbaum est-il arrêté ?

2) Où est-il envoyé ? Que trouve-t-on à Saint-Cyprien ?

3) Avec quels autres « indésirables » est-il enfermé ? Combien sont-ils ? Quel membre de la famille d'Emile Bravo a subi le même sort que Felix ?

4) Annotez le tableau de Felix Nussbaum ci-dessous en y inscrivant des mots qui représentent les conditions d'existence à Saint-Cyprien.



5) Quand et comment Felix quitte-t-il Saint-Cyprien ? Où se rend-il ?

Felka, Felix et les Juifs dans la tourmente de la Shoah

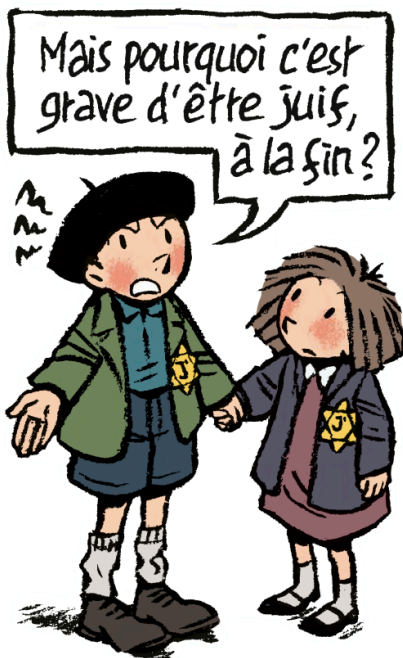
A l'aide des panneaux 8 et 15 relevez les mesures antijuives prises par les nazis dans les domaines suivants.

Déplacements

École

Travail

Identification



Habitation

La déportation et la “Solution finale” :

8

16

17

18

1) Quand Felix et Felka sont-ils arrêtés ? Où les nazis les envoient-ils ? Définissez le mot « déportation ».

2) Quel nom donne-t-on aux arrestations massives des Juifs d'Europe ?

3) Dans quel lieu les Juifs de Belgique sont-ils regroupés avant leur déportation vers l'Est ? Quelle autre communauté est également regroupée ici ?

4) Quel sort est réservé aux Juifs à l'Est de l'Europe ? Comment s'appellent les lieux où se déroule la « Solution finale » ? Expliquez cette expression.

5) Pourquoi peut-on dire que le tout dernier tableau peint par Felix Nussbaum, intitulé *Le Triomphe de la mort*, est une œuvre visionnaire ? Décrivez avec précision ce tableau.

Quelles réactions face à l'occupation nazie ?

“Collaborer” ça veut dire :

Panneau 9

- Qui collabore? Dans quels buts?
- Quelles sont les formes de collaboration?
- Quelle collaboration Emile Bravo représente-il dans son œuvre ?

Panneau 14

Donnez le titre et le nom d'un auteur de BD qui a collaboré pendant la Seconde guerre mondiale:

Appel au monde civilisé

EN PLEINE BARBARIE

“Résister” ça veut dire :

Panneau 10

- Qui résiste? Dans quels buts?
- Quelles sont les formes de résistance?
- Qu’arrive-t-il aux résistants qui se font capturer par des nazis?
- Quelle forme de résistance Emile Bravo représente-il dans son œuvre ?

Panneau 14

Donnez le titre et le nom d’un auteur de BD qui a résisté pendant la Seconde guerre mondiale :

ION

La Conférence de

stratég

« Capitulation sans conditions »

Berlin

Berlin admet

(de notre correspondant particulier de Berlin).

L'arrivée de M. Mussolini

Les trains fascistes arrivent toujours

achera: « Puisque les judéo-ploutocrates n'ont accepté aucune de ces propositions, tant, de pour eux, ce sera la capitulation sans conditions »

CORE. PART. BERLIN. — Pour rendre plus intelligible ce commentaire officieux des opérations militaires rap- portées les précédentes, nous avons

S'engager : Jean Doisy et les éditions Dupuis pendant la guerre

Panneaux 11 12 13

1) Quel poste occupait Jean Doisy ?

2) Quel engagement prend-il pendant la guerre ? Pourquoi?

3) Quelles actions a-t-il menées ?



4) Comment les nazis limitent-ils le travail des éditions Dupuis?

5) Comment arrivent-ils à contourner ces problèmes?

6) Qu'est-ce que le Théâtre du Farfadet ? Comment et pourquoi est-il créé ?



7) Quels personnages le composent ?

8) Comment ce théâtre participe-t-il à la résistance ?

9) Qui Emile Bravo met-il en scène dans l'histoire de ce théâtre?

10) Notez un principe du code d'honneur des Amis de Spirou relevant de la solidarité.

Qu'avez-vous retenu ?

Thématiques	Connaissances et notions à retenir

Panneau 19

Pourquoi peut-on dire que l'œuvre d'Emile Bravo est un instrument d'histoire et de mémoire ? Dans le monde actuel, pour quelles causes pourrais-je moi-même m'engager et de quelles manières ?